



Lindab Profil

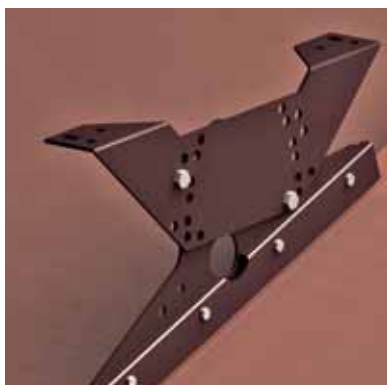
Technický Newsletter Lindab

červen 2009

SAFETY SYSTEM

Novinkou v oblasti bezpečnosti užívání střech, je právě zaváděný soubor výrobků sdružených pod názvem Lindab SAFETY. Jde o kompletně nový, přepracovaný systém sněhových zábran, pochozích lávek a žebříků. Doplnujeme tímto již zaběhnutý systém PROTECT. SAFETY je jednodušší a optimalizovaný systém pro většinu běžné zástavby, kde může být použit místo PROTECTu. Naproti tomu v horských oblastech a místech s vyšším namáháním sněhem a dalším zatížením, lze i nadále s výhodou používat vysoce únosný, masivní PROTECT. Mezi základní odlišnosti výrobků SAFETY patří dvě trubky zachytávačů místo tří, těsněné kotvení přímo do krytiny bez montážní desky, absence zábradlí a ochranných košů žebříků. Zjednodušení se příznivě projevuje ve výrazně menší cenové náročnosti a minimální technologické složitosti prvků. Systém je dostupný v pozinkované podobě nebo v pěti nejběžnějších barevných odstínech.

Více informací najdete: [Katalog](#) nebo stepan.lasek@lindab.com



RDBX

– příčkový systém

Firma Lindab již řadu let vyrábí a na evropské trhy dodává profily pro sádkartonové příčky RdB. Nyní přichází na český trh s novinkou – inovovaným konstrukčním profilem Lindab RdBX. Systém Lindab RdBX usnadňuje a urychluje osazení C stojek do vodících U profilů.

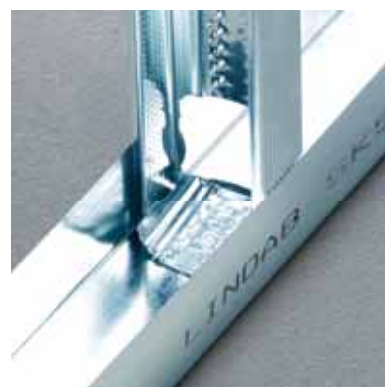
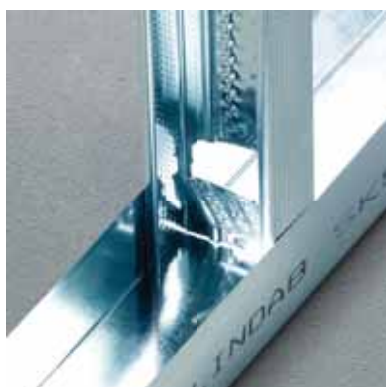
Inovace standardní stojky spočívá v použití klapky v její horní a dolní části. Tato klapka, umožní ukotvit stojku na místě, bez použití nářadí a mnohem rychleji, než je tomu u standardních profilů.

Další inovací je možnost používat tyto profily jako teleskopické, díky tomu se snadno a rychle dosáhne požadované délky profilu a to bez nutnosti řezání a přesného zaměření. To je velkou výhodou především u příček s proměnnou výškou (podkroví, halové systémy atd.).

Díky těmto vlastnostem přináší použití profilů RdBX mnoho výhod zejména pro realizační firmy a montážníky v podobě úspory času, větší flexibility a méně námahy při práci.

Systém kotvení RdBX umožňuje stojky snadno posouvat v případě, že je třeba konstrukci jemně rozměrově doladit, a to dokonce i v případě, že jsou stojky již zařazeny na svém místě ve vodících profilech. I poté poskytují klapky ve stojkách potřebnou tuhost a umožňují uchycení sádkartonové desky jako obvykle. Sádkartonovou desku tak lze použít i k finálnímu doladění polohy stojky tak, aby byl spoj jednotlivých desek přesně na ose profilu stojky.

Více informací najdete: [Katalog](#) nebo marek.dite@lindab.com



Technologické upozornění

V rámci pravidelné technické podpory Lindab Vás tímto upozorňujeme na nežádoucí chování plechu Lindab ve specifických podmínkách. S ohledem na zjištěné případy, důrazně nedoporučujeme uložení lakovaných plechů Lindab do kontaktu s cementy, maltami, stěrkami na bázi vápenných výrobků, flexibilními lepidly, apod. Při kontaktu těchto hmot s vodou dochází k jejich oživení a tvorbě silikátových výluhů. Tyto agresivní výluhy napadají povrchovou úpravu plechu, zinkovou vrstvu a následně i plech samotný. Ve velmi krátké době tak dochází k poruše oplechování a jeho degradaci. Tento případ se typicky týká zejména balkonových okapnic, zabudovaných atik, apod. Základními činitelem procesu je vápenná hmota a vlhkost. Tento neblahý jev nelze vyloučit ani zatmelením spáry plechu a např. dlažby. Vlhkost proniká pod dlažbu bez ohledu na těsnění. **Totéž platí pro případy, kdy by se plech trvale nacházel v kontaktu s kondenzovanou vlhkostí, nebo i krátkodobě s vlhkostí kontaminovanou některou agresivní látkou.**

Vzhledem k tomu, že v popsaném případě se nejedná o nekvalitu plechu ani chybu výrobce, není tento stav přijímán společností Lindab jako oprávněná reklamace. Degradace nebyla dosud zaznamenána na běžných okenních parapetech. Ty nejsou přímo zabudovány do cementové hmoty a plechy Lindab se v této aplikaci mohou i nadále používat.

Více informací: stepan.lasek@lindab.com



Kazetový plášť LINDAB

Dodejte svému projektu atraktivní a unikátní design s pomocí nového produktu společnosti LINDAB – FASÁDNÍ KAZETY PREMIUM. Nová řada fasádních kazet je inspirována současnou skandinávskou architekturou vycházející z čistých linií a moderního vzhledu.

NAVRHNĚTE FASÁDU PŘESNĚ PODLE VAŠICH PŘEDSTAV

Kazety jsou vyráběny přesně na míru danému projektu. Jejich velikost je možno přizpůsobit jakémukoli projektu, ať se jedná o novostavbu nebo renovaci existujícího objektu. To samé platí i pro výběr odstínu. Je možné zvolit ze základní nabídky čtyř odstínů v povrchové úpravě PVDF nebo si navrhnout vlastní odstín vycházející ze škály RAL nebo NCS.

Fasádní kazety Lindab byly vyvinuty pro náročné klimatické podmínky. Vyrábí se z vysoce pevné skandinávské oceli tl. 1 mm, která zaručuje životnost po dlouhá léta.

KOMPLETNÍ ŘEŠENÍ, JEDNODUCHÁ MONTÁŽ

Systém fasádních kazet Lindab je pro Vás připraven včetně všech detailů. Linie kolem oken, dveří, ale i rohy jsou navrženy s maximální pečlivostí a citem, dodávající fasádě elegantní vzhled.

Montáž kazet je díky systému zaklapnutí velice jednoduchá. Jednotlivé kazety jsou vyrobeny s maximální přesností a bez problémů do sebe zapadají.

Více se dozvíte na adrese: josef.bores@lindab.com



Úspěšné zkoušky požární odolnosti

ÚSPĚŠNÉ ZKOUŠKY POŽÁRNÍ ODOLNOSTI NOSNÝCH STĚN A STROPNÍ KONSTRUKCE LINDAB SE SÁDROVLÁKNITÝMI DESKAMI FERMACELL

Získat více vnitřního prostoru při stejné zastavěné ploše a maximálně zjednodušit a urychlit proces výstavby je přáním všech uživatelů budov. Ve skeletových budovách je řešením použití lehkých stavebních konstrukcí nejen na vnitřní příčky, ale i na obvodový plášť budovy, stejně jako použít technologii lehkých montovaných konstrukcí pro výstavbu celých objektů, nebo nástaveb. Samozřejmě při zachování nebo zlepšení tepelně technických, požárních a akustických požadavků, které jsou na ně kladeny.

Protože zkoušky požární odolnosti jsou v současné době jedny z klíčových pro splnění stavebních předpisů, provedla společnost Lindab za vydatné spolupráce společností Xella a Rockwool požární zkoušky základních nosných konstrukcí stěn a stropů Lindab opláštěných sádrovláknitými deskami Fermacell a vyplněných minerální vlnou Rockwool.

Systém lehkých konstrukcí LindabConstruline s deskami Fermacell tím potvrdil investorům své vhodné vlastnosti a přináší zvýšení užité plochy budovy, zlepšení akustických parametrů stěn, vysokou požární odolnost a tepelný odpor obvodových stěn a stropů, nízkou hmotnost všech konstrukcí a krátké termíny výstavby díky vysoké rychlosti montáže suchým procesem.

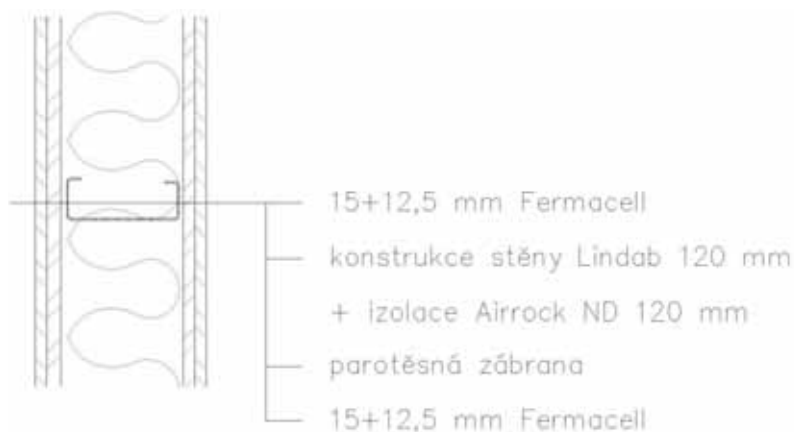
Zkoušky požární odolnosti stěn a stropů LindabConstruline (FERMACELL) byly provedeny v červnu 2008 (stěny) a březnu 2009 (stropy). Zkoušky probíhaly ve zkušebně FIRES Batizovce a podle Protokolu o klasifikaci požární odolnosti PKO-09-006/ AO 204 vykazaly sledované vlastnosti obvodových stěn – nosnost, celistvost a izolace – požární odolnost 71 minut bez porušení (zkouška byla ukončena v 72. minutě). Nosné obvodové stěny se dvěma vrstvami desek FERMACELL (15 + 12,5 mm) jsou tak podle tohoto protokolu z vnitřní strany konstrukcemi typu REW 60 DP1, z vnější strany pak REI 60 DP1. Vnitřní stěny jsou konstrukcemi typu REI 60 DP1. Protokol PKO-09-005/AO 204 potvrdil, že konstrukce s jednou vrstvou desek

FERMACELL tl. 15 mm jsou konstrukcemi typu REI 30 DP1 – zkouška byla ukončena ve 40. minutě. Březnové zkoušky stropních konstrukcí Lindab-Construline (FERMACELL) osvědčily požární odolnost REI 60 DP1.

Zkoušené nosné obvodové stěny se skládaly ze sádrovláknitých desek FERMACELL a nosné spodní konstrukce z tenkostěnných pozinkovaných ocelových profilů LINDAB SKY a RY šířky 120 mm. Prostor mezi profily byl vyplněn minerální izolací Rockwool Airrock ND v celé šířce a z vnitřní strany byla provedena parozábrana. Zkouška proběhla ve dvou variantách s jednoduchým opláštěním deskami FERMACELL 15 mm a zdvojeným deskami FERMACELL 15+12,5 mm.



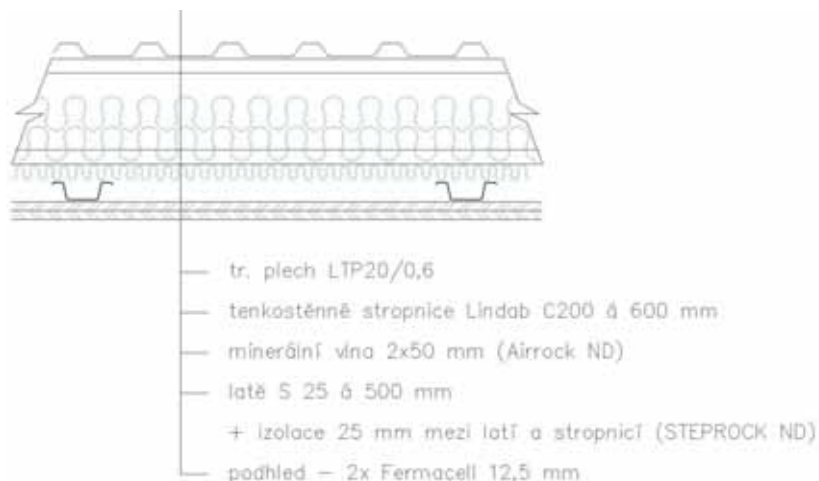
REI/REW 30 DP1



REI/REW 60 DP1

Stropní konstrukce měla nosnou konstrukci z profilů LINDAB C 200 s roztečí 600 mm. Z horní strany bylo provedeno zakrytí trapézovými plechy LINDAB LTP20/0,6 jako podkladní vrstva další skladbě pochozí vrstvy podlahy (nebyla součástí zkoušky), prostor mezi profily byl vyplněn minerální izolací Rockwool Airrock ND 2x 50 mm. Stropnice byly ze spodní strany kryty

pásky izolace ROCKWOOL STEPROCK ND tl. 25 mm a napříč umístěnými latěmi LINDAB S25 s roztečí 500 mm. Pohled byl tvořen deskami FERMACELL 12,5 mm ve dvou vrstvách.



REI 60 DP1

V současné době probíhá ke všem uvedeným konstrukcím proces rozšířené aplikace, který umožní u stěn rozšíření skladby o vnitřní instalační předstěnu, použití větších šířek a tlouštěk profilů s vyšším zatížením, u stropů pak zvětšení rozponů.

Lindab a FERMACELL jsou tak prvními výrobci v Evropě, kteří mají zkoušky na nosné stěny a stropy dle platných evropských norem. Tyto zkoušky navíc prokázaly vynikající chování materiálů a produktů Lindab a FERMACELL z hlediska požární odolnosti. Pro bližší informace kontaktujte prosím technické specialisty obou společností.

Více se dozvíte na adrese: petr.hynst@lindab.com





LINDAB Profil je jednou z obchodních oblastí Lindab Group, která vyvíjí, vyrábí a uplatňuje na trzích účinná, ekonomická a estetická systémová řešení z tenkého ocelového plechu pro stavební průmysl.

Nabízíme široký sortiment od jednotlivých stavebních prvků až po kompletní stavební systémy pro všechny druhy budov, včetně obchodních a průmyslových staveb.

Ústředí společnosti Lindab se nachází ve Förslov na jihu Švédska. Lindab Profil je v současné době zastoupen ve více než 25 zemích po celé Evropě.

Lindab s.r.o.

Sídlo firmy

a výrobní závod Praha: Na Hůrce 1081/6, 161 00 Praha 6-Ruzyně
Tel: +420 233 107 200, Fax: +420 233 107 250

Výrobní závod Hustopeče: Javorová 1A/788, Hustopeče u Brna
Tel: +420 519 360 181, Fax: +420 519 360 180

Pobočka Ostrava: Místecká 2933/111, 703 00 Ostrava-Vítkovice
Tel: +420 596 227 067, Fax: +420 596 227 068

Oblastní zástupci:

Praha a okolí, tel.: 602 313 545 | **Severní Čechy,** tel.: 725 590 577
Východní Čechy, tel.: 602 241 202 | **Jižní a západní Čechy,** tel.: 606 636 660
oblast Vysočina, tel.: 724 291 318 | **Zlínský kraj, oblast Olomouc,** tel.: 724 364 422
Severní Morava, tel.: 602 544 616 | **Jižní Morava,** tel.: 724 878 028

Oblastní zástupce pro průmyslový sektor region Čechy, tel.: 725 590 577

Oblastní zástupce pro průmyslový sektor region Morava, tel.: 724 878 028

e-mail: info@lindab.cz



Lindab Profile
www.lindab.cz