



Té souche Lindab  
Simplifie le raccordement entre réseaux  
horizontaux et verticaux



# La nouvelle gamme des tés souche



Lindab s'efforce de vous « simplifier la ventilation ». Dans cet esprit, nos équipes œuvrent quotidiennement pour offrir aux marchés des solutions bien pensées et performantes visant à satisfaire aux exigences de réduction des consommations énergétiques, d'obtention d'une bonne qualité d'air intérieur et d'un confort d'usage pour les occupants. Suite aux remontées d'informations du marché, nous avons amélioré et complété notre gamme de tés souche.

## Améliorations apportées sur nos tés souche :

### Isolation phonique

La gamme des tés souche Lindab se décline en deux versions :

- **Version nue**
- **Version insonorisée** : Afin d'améliorer les performances acoustiques, une mousse polyéthylène réticulée à cellules fermées anti-défiбрage classée M1 est insérée dans le té souche :
  - Densité.....25 kg/m<sup>3</sup>
  - T° d'utilisation.....- 60 / + 80 °C
  - Conductibilité thermique.....0,0368 W/m.K
  - Perméabilité à la vapeur d'eau.....0,7 g/m<sup>2</sup> x 24h
  - Classement au feu.....M1



### Étanchéité renforcée

Les modèles Safe® (standard et à poignée) sont munis d'un joint EPDM double lèvre Lindab Safe® à chaque extrémité qui compense les éventuelles déformations de conduits et garantit l'étanchéité à l'air du réseau. Ils sont équipés sur la partie supérieure d'un bouchon joint EPDM double lèvre standard ou à poignée ne nécessitant aucune étanchéité rapportée (mastic, ruban adhésif). Le bouchon et les piquages de raccordement garantissent une étanchéité de l'accessoire classe D selon la norme NF EN 12237.



### Entretien et inspection

Les modèles SHGUP et SHGUIP sont munis sur la partie supérieure d'un bouchon à poignée ESHU pour faciliter leur ouverture et leur fermeture lors des opérations d'entretien et de maintenance. Il peut être retiré et remis en place à volonté sans que l'étanchéité ne soit dégradée.



## Applications :

Le té souche (ou caisson piquage) nu ou insonorisé permet le raccordement d'une colonne verticale sur le réseau horizontal pour les installations de ventilation simple ou double flux (soufflage et extraction).

Retrouvez toutes les informations sur notre site

[www.lindab.fr](http://www.lindab.fr)



# Té souche

SHGI



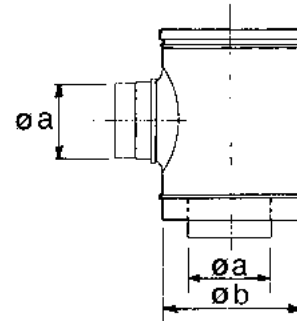
## Description

Le té souche (ou caisson piquage) Vent nu **SHG** ou insonorisé **SHGI**, utilisable en soufflage ou extraction d'air (système simple ou double flux), permet le raccordement d'une colonne verticale sur le réseau horizontal. Il est disposé en combles ou en toitures terrasses.

## Caractéristiques techniques

- Matériel conforme aux DTU 68.1 et 68.2
- Réalisé en acier galvanisé d'épaisseur 0,5 à 0,8 mm selon les dimensions
- Bouchon démontable sur la partie supérieure pour les opérations d'entretien du réseau
- Cône d'emboîtement et bord d'arrêt pour faciliter le montage et optimiser la mise en position des conduits
- Diamètre supérieur sur la connexion verticale permettant le relevé d'étanchéité en terrasse

## Dimensions



Øa mm	Øb mm	Hauteur mm	Poids* kg
125	200	290	1,34
160	250	365	1,95
200	315	450	2,94
250	355	490	4,09
315	400	590	5,68
355	450	715	6,64
400	500	715	8,34
450	560	815	9,42
500	630	875	11,3

\* Hors mousse insonorisante



# Té souche Safe®

## SHGU/SHGIU



### Description

Le té souche (ou caisson piquage) Safe® à joint nu SHGU ou insonorisé SHGIU, utilisable en soufflage ou extraction d'air (système simple ou double flux), permet le raccordement d'une colonne verticale sur le réseau horizontal. Il est disposé en combles ou en toiture terrasse.

Les modèles SHGU/SHGUI sont munis d'un joint EPDM double lèvre Lindab Safe® à chaque extrémité qui compense les éventuelles déformations de conduits et garantit l'étanchéité à l'air du réseau.

Ils sont équipés sur la partie supérieure d'un bouchon ESU à joint EPDM double lèvre.



Le bouchon et les piquages de raccordement garantissent une étanchéité de l'accessoire classe D selon la norme NF EN 12237.

### Caractéristiques techniques

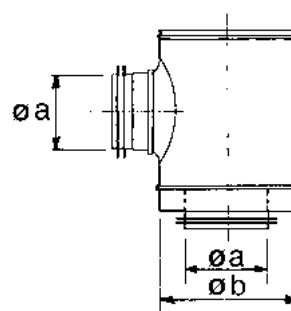
- Matériel conforme aux DTU 68.1 et 68.2
- Etanchéité à l'air classe D selon la NF EN 12237
- Réalisé en acier galvanisé d'épaisseur 0,5 à 0,8 mm selon les dimensions
- Bouchon étanche démontable sur la partie supérieure pour les opérations d'entretien du réseau

- Cône d'emboîtement et bord d'arrêt aux extrémités pour faciliter le montage et optimiser la mise en position des conduits

- Joint EPDM double lèvre Lindab Safe® à chaque extrémité pour garantir l'étanchéité à l'air du réseau

- Diamètre supérieur sur la connexion verticale permettant le relevé d'étanchéité en terrasse

### Dimensions



Øa mm	Øb mm	Hauteur mm	Poids* kg
125	200	290	1,47
160	250	365	2,05
200	315	450	3,23
250	355	490	4,40
315	400	590	6,18
355	450	715	7,12
400	500	715	9,12
450	560	815	9,81
500	630	875	11,8

\* Hors mousse insonorisante



# Té souche Safe® à poignée

# SHGUP/SHGIUP



## Description

Le té-souche (ou caisson piquage) à joint nu SHGUP ou insonorisé SHGIUP, utilisable en soufflage ou extraction d'air (système simple ou double flux), permet le raccordement d'une colonne verticale sur le réseau horizontal. Il est disposé en combles ou en toiture terrasse.

Les modèles SHGUP/SHGIUP sont munis d'un joint EPDM double lèvre Lindab Safe® à chaque extrémité qui compense les éventuelles déformations de conduits et garantit l'étanchéité à l'air du réseau.

Ils sont équipés sur la partie supérieure d'un bouchon à poignée ESHU pour faciliter leur ouverture et leur fermeture lors des opérations d'entretien et de maintenance. Celui-ci est également muni d'un joint EPDM double lèvre.



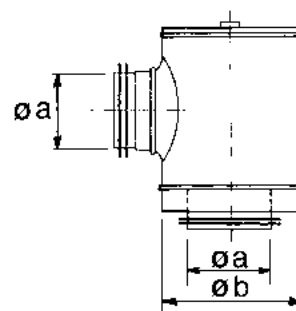
Le bouchon et les piquages de raccordement garantissent une étanchéité de l'accessoire classe D selon la norme NF EN 12237.

## Caractéristiques techniques

- Matériel conforme aux DTU 68.1 et 68.2
- Étanchéité à l'air classe D selon la NF EN 12237
- Réalisé en acier galvanisé d'épaisseur 0,5 à 0,8 mm selon les dimensions
- Bouchon étanche muni d'une poignée sur la partie supérieure pour les opérations d'entretien du réseau

- Cône d'emboîtement et un bord d'arrêt aux extrémités pour faciliter le montage et optimiser la mise en position des conduits
- Joint EPDM double lèvre Lindab Safe® à chaque extrémité pour garantir l'étanchéité à l'air du réseau
- Diamètre supérieur sur la connexion verticale permettant le relevé d'étanchéité en terrasse

## Dimensions



Øa mm	Øb mm	Hauteur mm	Poids* kg
125	200	310	1,51
160	250	395	2,26
200	315	480	3,23
250	355	520	4,48
315	400	620	6,26
355	450	745	7,20
400	500	745	9,20
450	560	845	9,89
500	630	905	11,9

\* Hors mousse insonorisante