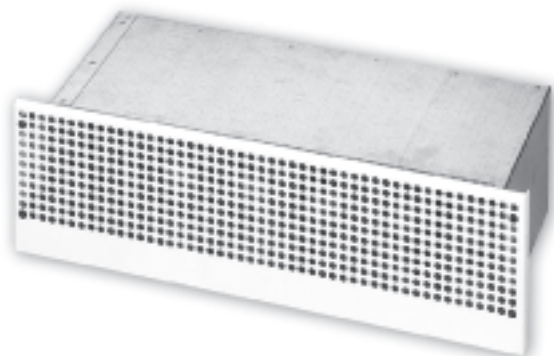


Teaterdon

CRP



Beskrivning

CRP är ett rektangulärt don för deplacerande ventilation för inbyggnad under stolar på teatrar, hörsalar och liknande. Donet är avsett för inbyggnad i tryckkammare, och är försett med fast motstånd, vilket säkerställer jämn luftfördelning. Donet kan anpassas till önskat luftflöde.

- Donet har ett inbyggt motstånd, vilket ger jämn fördelning över donen.
- Donet kan fås för specificerat flöde och tryck.
- Donet kan levereras med andra mått.

Underhåll

Donets frontplatta kan demonteras för rengöring av invändiga komponenter. De synliga delarna av donet kan torkas av med en fuktig trasa.

Material och ytbehandling

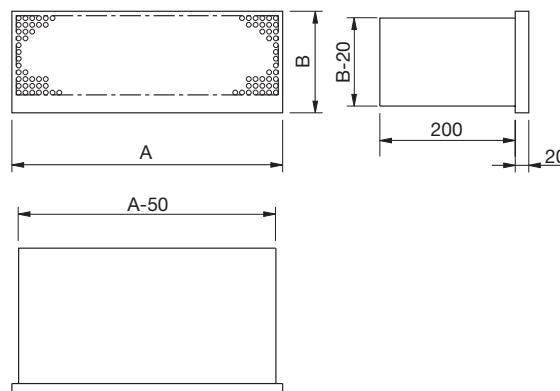
Don: Galvaniserat stål
 Frontplatta: 1 mm galvaniserat stål
 Standardytb.: Pulverlackering
 Standardfärg: RAL 9003, vit, glans 30

Donet kan levereras i andra färger. Kontakta Lindabs försäljningsavdelning för mer information.

Beställningsexempel

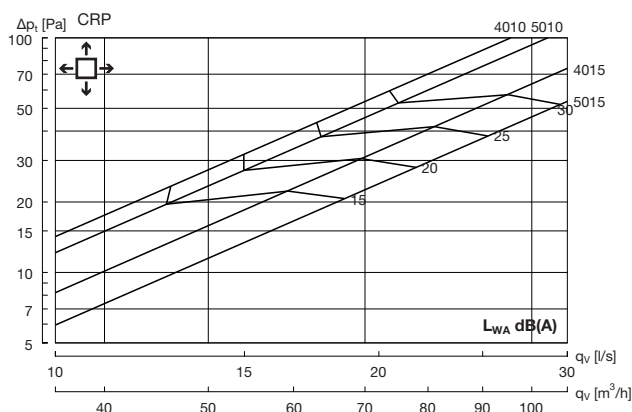
Produkt CRP aaa
 Typ _____
 Storlek: 4010, 4015, 5010, 5015
 Exempel: CRP-4015

Dimensioner



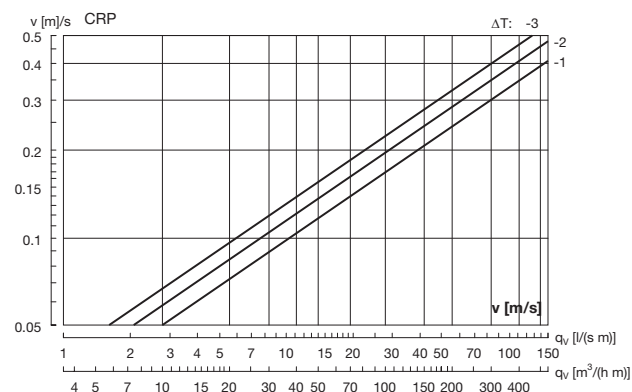
Storlek	A mm	B mm	Vikt kg
4010	400	100	1,60
4015	400	150	2,20
5010	500	100	2,00
5015	500	150	2,70

Tryck, ljudnivå



Storlek	Mittfrekvens Hz							
	63	125	250	500	1K	2K	4K	8K
4010	5	-6	-5	-2	-4	-9	-17	-26
4015	0	-4	-1	0	-6	-10	-18	-27
5010	7	-4	-3	0	-6	-12	-18	-29
5015	5	-3	-1	0	-6	-11	-19	-30

Närzön



Hastigheten är mätt 0,5 m från donet.