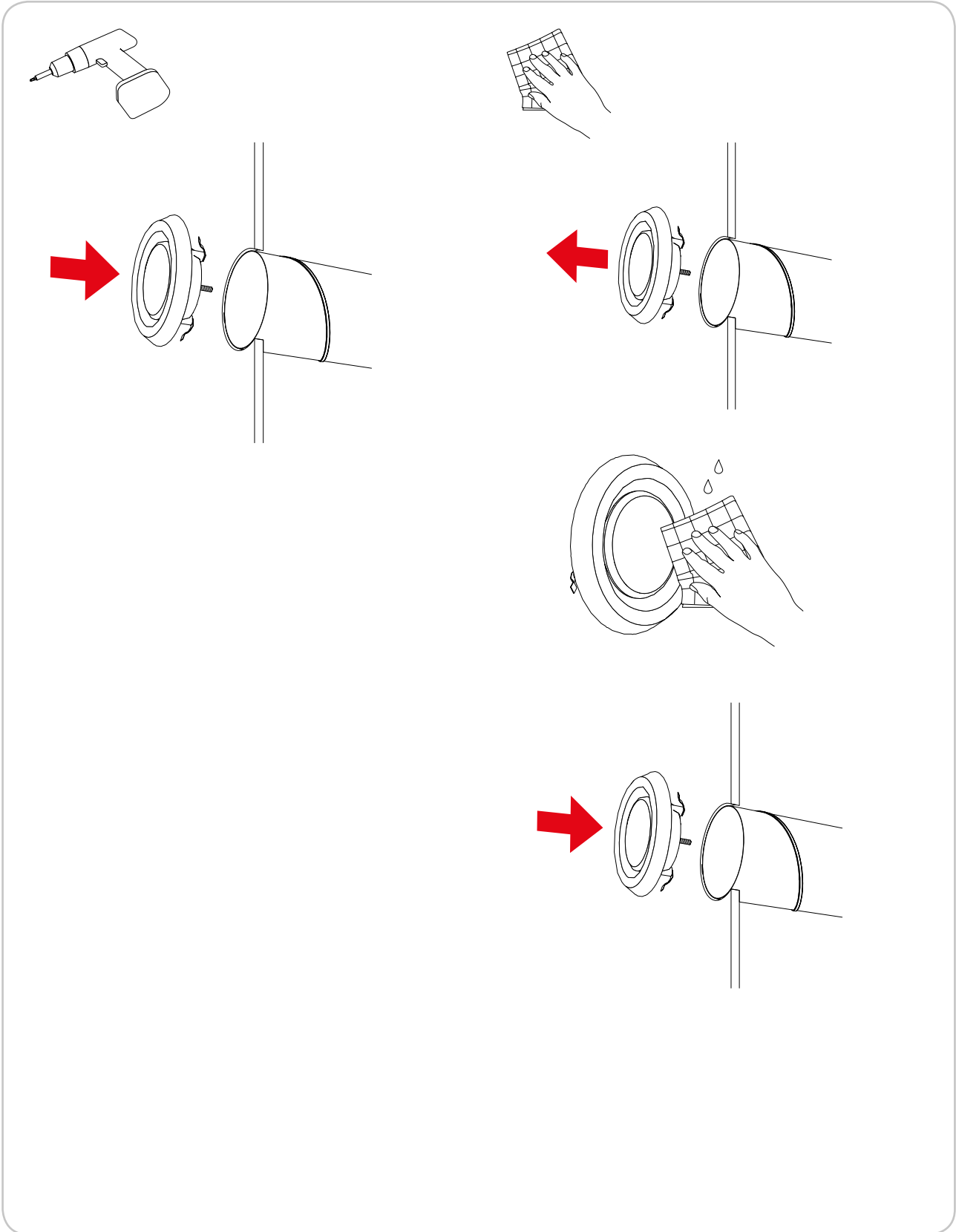




# Frånluftsdon

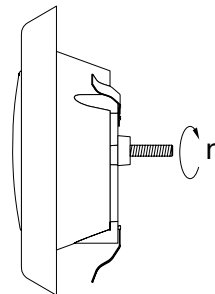
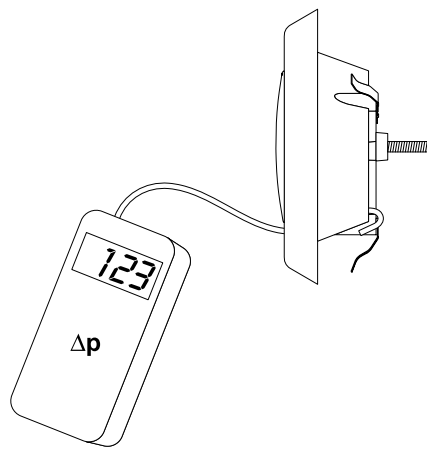
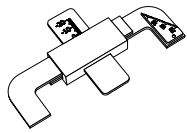
KPF





# Frånluftsdon

KPF



Ø mm	Monterad i	Inställning n [antal varv]						
		n	0	3	6	9	12	15
80	Kanal	n	0,489	0,675	1,08	1,07	1,55	1,42
	Böj 90°	k	0,517	0,621	0,867	1,10	1,31	1,42
	T-rör	-	0,715	0,915	1,14	1,18	1,41	
100	Kanal	n	1,54	1,71	1,96	2,48	2,91	3,17
	Böj 90°	k	1,58	1,89	2,20	2,62	2,94	3,39
	T-rör	-	1,68	1,76	2,17	2,52	2,91	3,23
125	Kanal	n	1,76	1,99	2,44	2,89	3,31	3,67
	Böj 90°	k	1,82	1,95	2,42	2,74	3,21	3,56
	T-rör	-	2,07	2,66	2,90	3,47	5,26	
160	Kanal	n	1,54	2,19	2,78	3,20	3,94	4,46
	Böj 90°	k	1,41	1,97	2,52	3,04	3,63	4,23
	T-rör	-	1,57	2,22	2,84	3,43	4,05	4,63
200	Kanal	n	1,77	2,57	3,26	4,23	4,93	5,84
	Böj 90°	k	1,78	2,45	3,26	3,48	4,89	5,14
	T-rör	-	2,53	3,03	3,79	4,55	5,04	