



**Kasety fasadowe LindabPremium**  
Planowanie i projektowanie

# Kasety fasadowe dostosowane do Twoich potrzeb

## Przyszłość w dziedzinie elewacji

System kaset fasadowych Lindab Premium to eleganckie, stylowe i niewymagające konserwacji rozwiązanie dla elewacji budynków. System oferuje dużą elastyczność: kasety dopasowane są każdorazowo do konkretnego budynku.

W połączeniu z odpowiednimi elementami wykończeniowymi (obróbki, łączniki, itp.) system stanowi kompletne rozwiązanie dopracowane w najmniejszych szczegółach.

## Łatwość i szybkość montażu

Kasety fasadowe Lindab Premium są szybkim i łatwym rozwiązaniem na etapie montażu. Specjalnie stworzony program obliczeniowy wyznacza najkorzystniejszy, ze względu na otwory drzwiowe i okienne podział kaset na danej fasadzie. Montaż na placu budowy został ułatwiony poprzez wprowadzenie systemu numeracji elementów, począwszy od kaset po elementy wykończeniowe.

## Elastyczne rozwiązanie

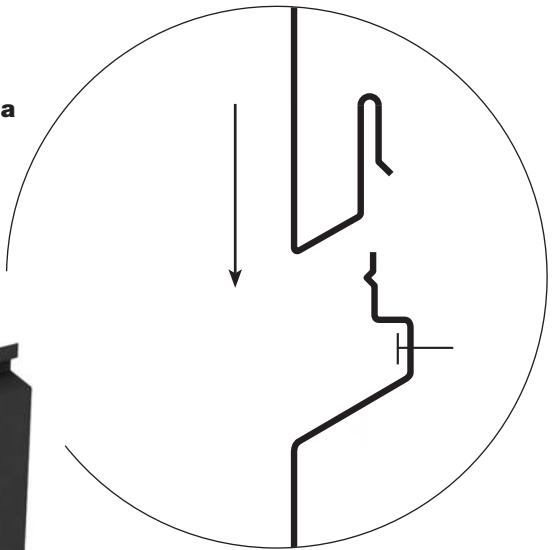
Ponieważ każda kaseca produkowana jest na podstawie wielokrotnych i dokładnych pomiarów, może ona z łatwością zostać dostosowana do wybranego układu elewacji. Kasety fasadowe Lindab Premium są dostępne w bogatej gamie kolorów, które można ze sobą łączyć w dowolny sposób. Firma Lindab może także dostosować elementy wykończeniowe tak, by nawet nietypowe rozwiązania elewacji budynku można było elegancko połączyć w jedną całość.

## Rozwiązanie dla nowych i odnawianych budynków

Duża elastyczność oraz obszerny asortyment akcesoriów powoduje, że kasety fasadowe Lindab Premium mogą być stosowane zarówno w budynkach nowych jak i odnawianych. Kasety można dostosować do większości elewacji, a w przypadku projektów renowacyjnych, często stosuje się je w połączeniu z dodatkową izolacją termiczną.

## Łączniki i pozostałe akcesoria

Szeroki asortyment akcesoriów, obejmujący profile stalowe, łączniki oraz pozostałe elementy wykończeniowe dostępne w tych samych kolorach co kasety, dopełniają elegancji elewacji.



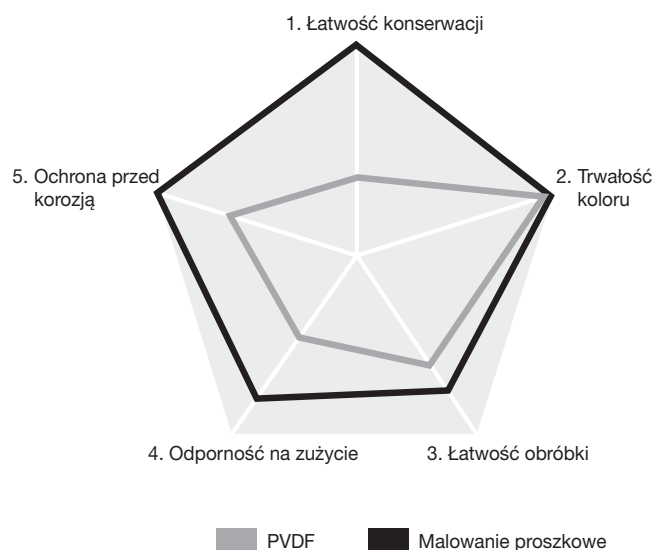
*Kasety fasadowe Lindab Premium – wystarczy dopasować i zatrasnąć.*

*Mocowanie do profili stalowych o max rozstawie 600 mm, za pomocą wkrętów samowiercących. Mocowanie ukryte.*

*Nachylona krawędź kasety elewacyjnej powoduje, że woda deszczowa nigdy nie przedostaje się do połączeń.*

## Rodzaje wykończenia powierzchni

Dostępne są dwa rodzaje wykończenia powierzchni: PVDF i malowana proszkowo. Poniższy schemat przedstawia porównanie właściwości różnych metod wykończenia powierzchni.



# Dane produktu

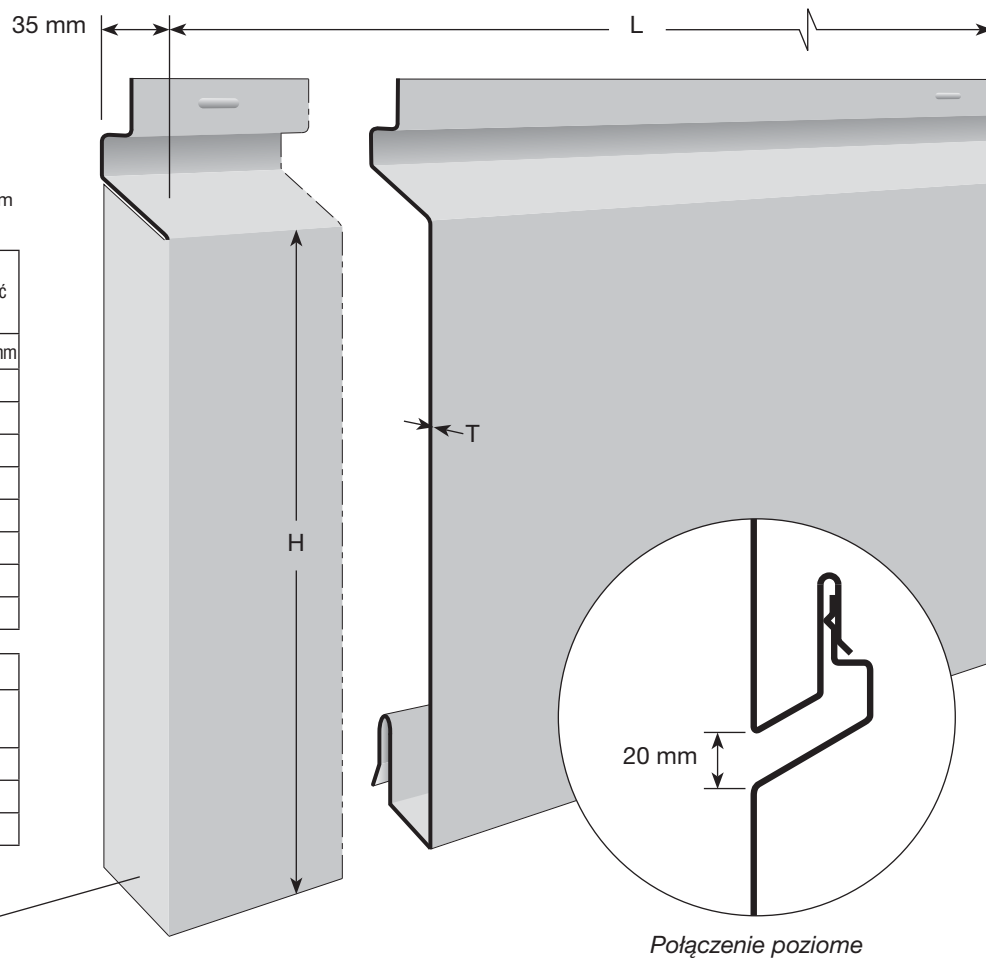
- H: Opcjonalna wysokość  
– max. 940 mm, min. 60 mm
- L: Opcjonalna długość  
– max. 2400 mm, min. 600 mm
- T: Grubość blachy stalowej – 1 mm

Wyniki „pomiaru powierzchni płaskiej” kaset elewacyjnych nie mogą przekraczać poniższych wartości

Wysokość (H), mm	Maks. długość (L) mm
60 - 600	2400
601 - 650	1500
651 - 700	1200
701 - 750	1000
751 - 800	800
801 - 850	700
851 - 900	650
901 - 940	600


Tolerancja długości kaset

Długość kasy elewacyjnej (m)	Tolerancja (mm)
0 - 1	+/-1
1 - 2	+/-1,5
2 - 2,4	+/-2



Otwory wentylacyjne w dolnej części kasy

Połączenie poziome

Masa m <sup>2</sup> :	8,5 kg																								
Profile stalowe – zalecany rozstaw:	Max. 600 mm, zależny od wielkości kaset																								
Profile:	Profile stalowe S7 25																								
Obróbka powierzchni PVDF Malowanie proszkowe	<table border="0"> <tr> <td>Przód:</td> <td></td> <td>Tył:</td> <td></td> </tr> <tr> <td>20 μm PVDF</td> <td>→</td> <td>Spodnia powłoka malarska</td> <td>←</td> </tr> <tr> <td>Podkład</td> <td>→</td> <td>Podkład</td> <td>←</td> </tr> <tr> <td>Warstwa pasywacyjna</td> <td>→</td> <td>Warstwa pasywacyjna</td> <td>←</td> </tr> <tr> <td>Powłoka cynkowa (Z 150 g/m<sup>2</sup>)</td> <td>→</td> <td>Powłoka cynkowa (Z 150 g/m<sup>2</sup>)</td> <td>←</td> </tr> <tr> <td>Rdzeń stalowy</td> <td>→</td> <td>Rdzeń stalowy</td> <td>←</td> </tr> </table>	Przód:		Tył:		20 μm PVDF	→	Spodnia powłoka malarska	←	Podkład	→	Podkład	←	Warstwa pasywacyjna	→	Warstwa pasywacyjna	←	Powłoka cynkowa (Z 150 g/m <sup>2</sup> )	→	Powłoka cynkowa (Z 150 g/m <sup>2</sup> )	←	Rdzeń stalowy	→	Rdzeń stalowy	←
Przód:		Tył:																							
20 μm PVDF	→	Spodnia powłoka malarska	←																						
Podkład	→	Podkład	←																						
Warstwa pasywacyjna	→	Warstwa pasywacyjna	←																						
Powłoka cynkowa (Z 150 g/m <sup>2</sup> )	→	Powłoka cynkowa (Z 150 g/m <sup>2</sup> )	←																						
Rdzeń stalowy	→	Rdzeń stalowy	←																						
Kolory: (najbliższy odpowiednik koloru RAL podano w nawiasach)	PVDF: biały 001 (9002), czarny 015 (9005), antracyt 044 (9007), srebrny metalic 045 (9006). Malowanie proszkowe: kolorystyka wg RAL/NCS																								
Wykończenie:	PVDF: połysk 30. Powłoka malowana proszkowo: połysk 30																								
Akcesoria:	Wkręty w każdym profilu stalowym, w rozstawie max. 600 mm 																								
Typ wkrętów: (kolor zgodny z kolorem kasy)	Wkręt montażowy 5,5 × 19 mm do montażu kasy fasadowej na profilu stalowym																								

# Od pomysłu do realizacji obiektu

## Skuteczne planowanie

Projektant może wybrać układ i typ kaset fasadowych Lindab *Premium* w sposób łatwy i szybki. Firma Lindab opracowała program Lindab Cassette Soft. Jest to moduł oprogramowania AutoCad Architecture. Program ten ułatwia projektantowi planowanie oraz wybór optymalnego rozwiązania. Rysunki AutoCad wykonane przez architekta są wprowadzane do programu, który następnie automatycznie dobiera najbardziej odpowiedni rodzaj układu fasady i wybiera elementy wykończeniowe, rozmieszczenie listew stalowych itp. Program generuje również trójwymiarowy model budynku z zainstalowanymi kasetami, elementami wykończeniowymi i listwami stalowymi. Ponadto

program automatycznie generuje listę elementów i plan montażu, w którym każda kasetka fasadowa oraz element wykończeniowy są ponumerowane. Projektant na każdym etapie może zdefiniować w programie układ kaset i innych elementów.

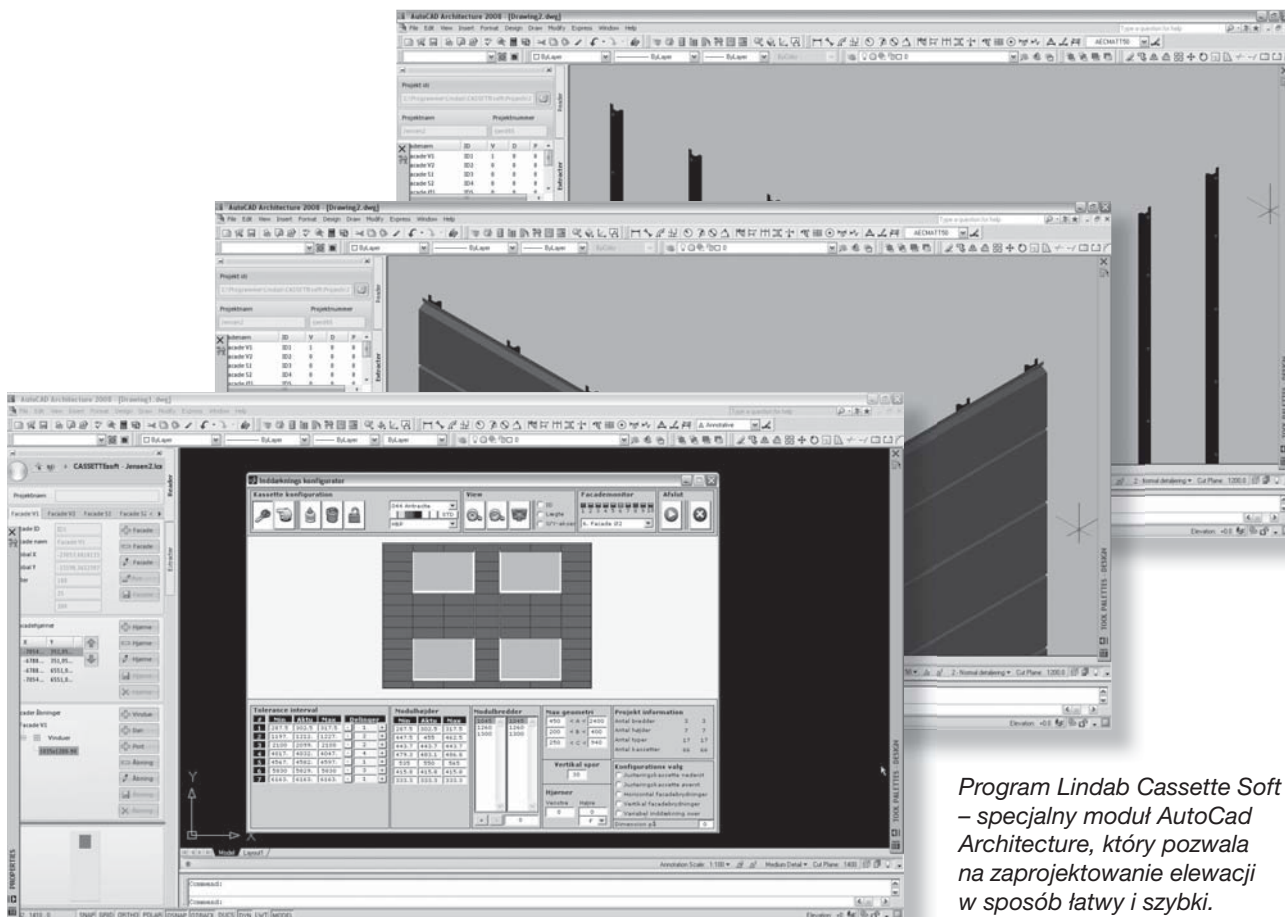
## Łatwy montaż

Dostarczane na plac budowy kasety fasadowe są ponumerowane wg schematu montażu i gotowe do zamocowania na profilach stalowych. Ich regulacja nie jest konieczna. Zarówno kasety, jak i elementy wykończeniowe są dostarczane do danego projektu.

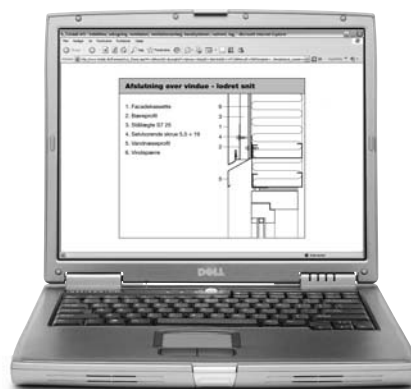
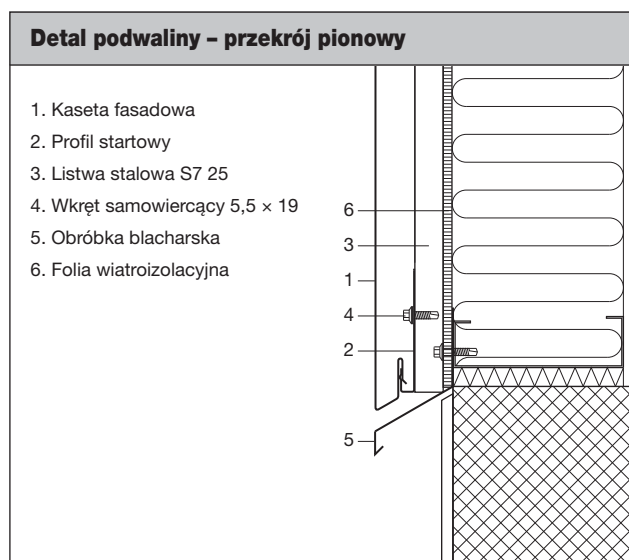
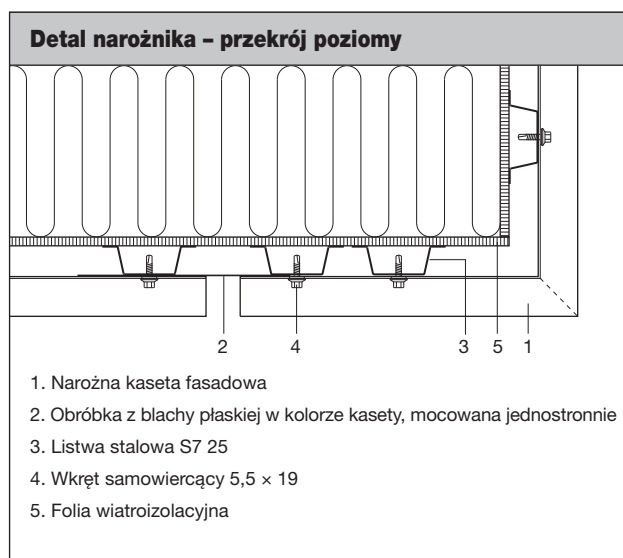
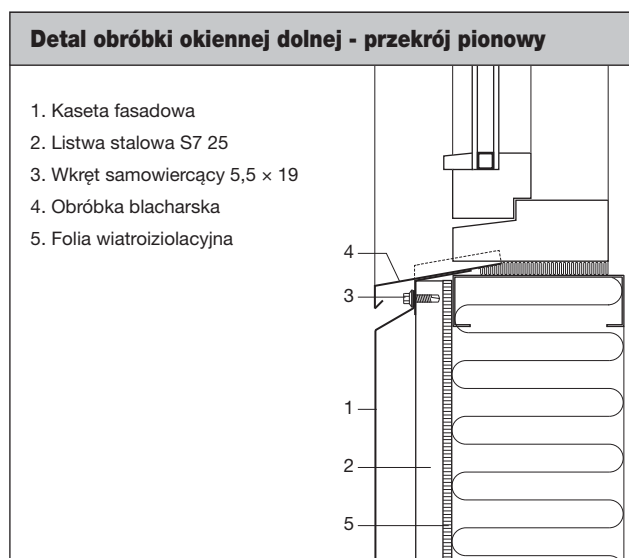
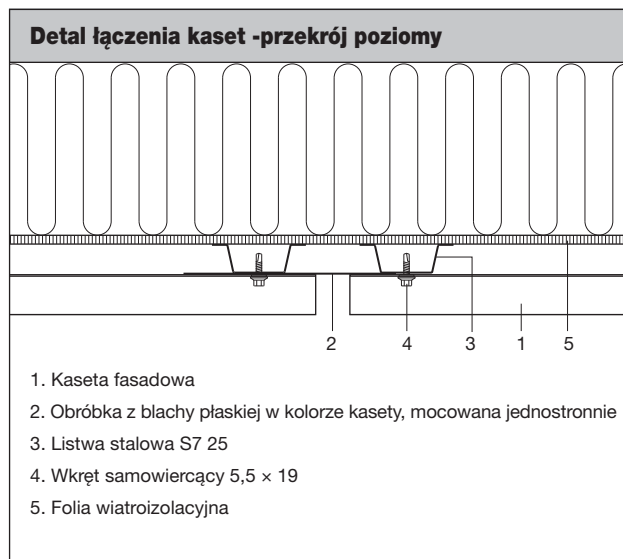
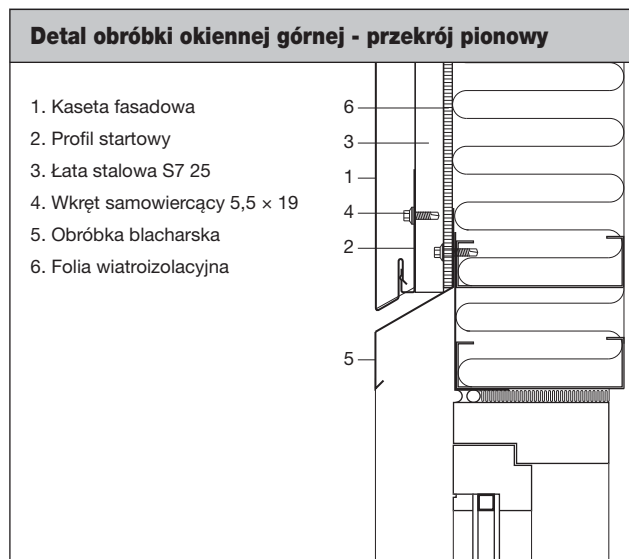
## Konserwacja

Kasety fasadowe Lindab *Premium* w normalnych warunkach eksploatacji nie wymagają

konserwacji. Zabrudzenia można usunąć za pomocą miękkiej szczotki i wody z dodatkiem detergentu.



# Przykładowe zastosowania



Bogata biblioteka rysunków w PDF i DWG dostępna na [www.lindab.com](http://www.lindab.com)



# Na placu budowy

## Dostawa i przechowywanie

Kasety fasadowe Lindab Premium są dostarczane na miejsce budowy w specjalnych skrzyniach. Skrzynie należy umieścić na płaskiej, twardej i stabilnej powierzchni i zabezpieczyć przed działaniem wody oraz pyłu. W przypadku przechowywania skrzyń na zewnątrz, folię z tworzywa sztucznego należy usunąć dopiero bezpośrednio przed montażem kaset.

Każde opakowanie i kasecja są ponumerowane zgodnie z zawartością i planem montażu.

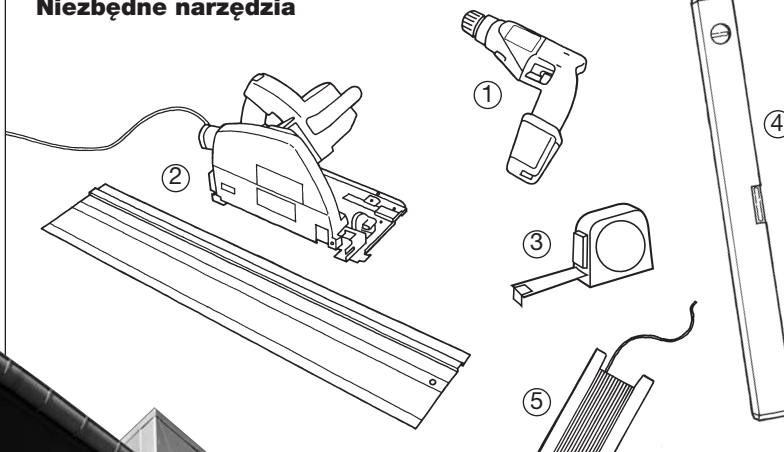


## Niezbędne narzędzia

Montaż i ewentualną regulację kaset należy przeprowadzać przy użyciu następujących narzędzi:

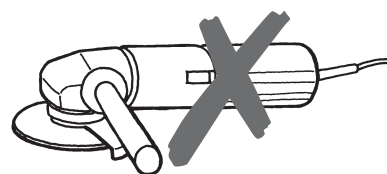
1. Wkrętarka
2. Piła tarczowa ze specjalną tarczą
3. Taśma miernicza
4. Poziomnica
5. Sznurek traserski.

## Niezbędne narzędzia

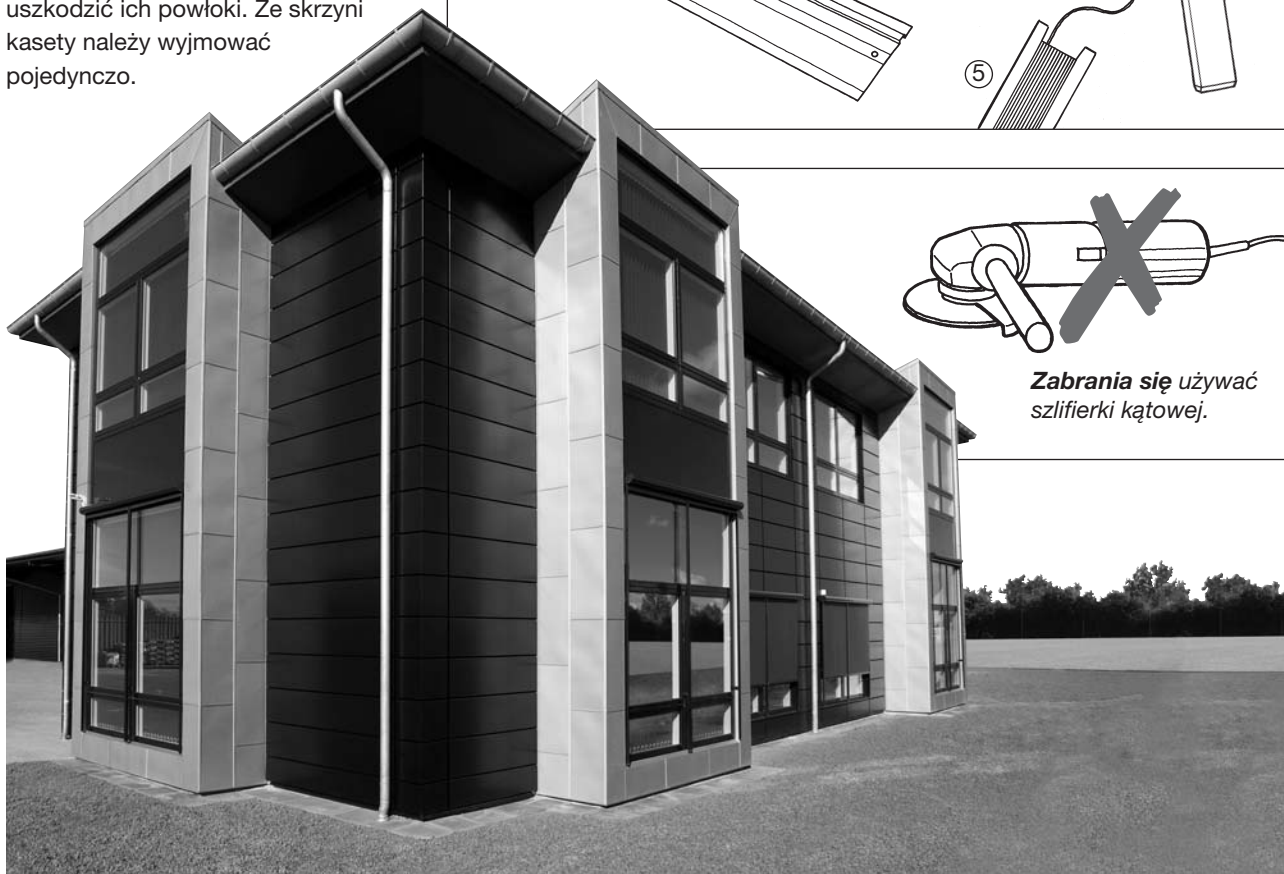


## Przenoszenie

Kasety fasadowe powinny być przenoszone w taki sposób, by nie uszkodzić ich powłoki. Ze skrzyni kasety należy wyjmować pojedynczo.



Zabrania się używać szlifierki kątovej.



# Montaż

## Konstrukcja wsporcza

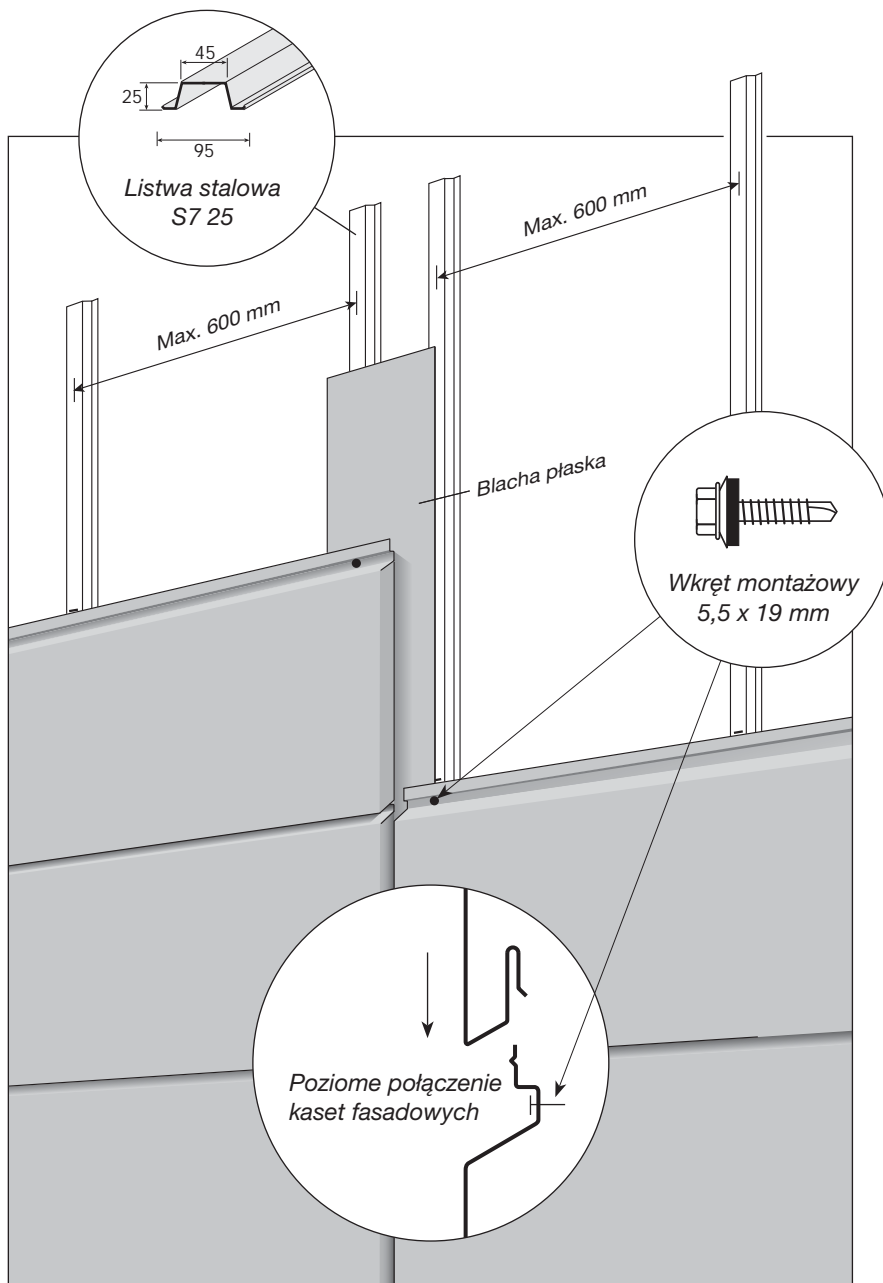
Kasety fasadowe Lindab Premium należy montować na listwach stalowych typu S7 25 (wysokość 25 mm). Plan montażu wskazuje prawidłowe rozmieszczenie listew. Sposób mocowania kaset eliminuje możliwość wystąpienia naprężeń termicznych między nimi. Aby zminimalizować naprężenia kaset fasadowych, listwy i elementy wykończeniowe należy instalować tak, by utworzyły kompletną, równą konstrukcję wsporczą. (zob. dolny rysunek po prawej stronie). W przypadku gdy konstrukcja wsporcza nie tworzy płaszczyzny, na elewacji mogą występować refleksy świetlne.

## Montaż kaset fasadowych

Wszystkie kasety fasadowe oraz elementy wykończeniowe są ponumerowane zgodnie z ich układem oraz identyfikatorem podanym na planie montażu. Pozwala to na szybki i nieskomplikowany montaż. Zarówno kasety fasadowe, jak i elementy wykończeniowe dostarczane są do danego projektu – dzięki temu mogą być montowane bez konieczności ich przycinania. Tylko wymiary listew stalowych dopasowuje się do elewacji na placu budowy.

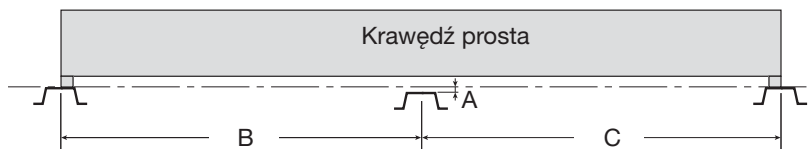
## Mocowanie

Kasety fasadowe są mocowane do listew stalowych za pomocą wkrętów samowiercących (wkręty montażowe 5,5 x 19 mm) rozstawionych maks. co 600 mm (zob. górny rysunek po prawej stronie). Połączenia poziome kaset zostały zaprojektowane tak, by wkręty mocujące były ukryte pod kasetami.



## Tolerancje montażowe punktów podparcia kasety

**WAŻNE!**

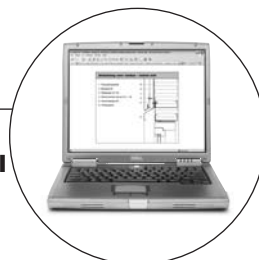


A: max. +/- 2 mm podzielone przez 2 m x rozstaw listew.

Przykład:

Max. tolerancja dla punktów podparcia:  
 $2 \text{ mm} / 2000 \text{ mm} \times 600 \text{ mm} = \text{max. } 0,6 \text{ mm}$

Filmy montażowe do pobrania na [www.lindab.pl](http://www.lindab.pl)



Lindab Profile to oddział Lindab Group zajmujący się rozwojem, produkcją i sprzedażą wydajnych, ekonomicznych i estetycznych rozwiązań dla przemysłu budowlanego wykorzystujących stal i blachę stalową cienką.

Oferujemy pełen zakres produktów od pełnych systemów budynkowych do pojedynczych komponentów dla każdego rodzaju zabudowy lub budynków komercyjnych i przemysłowych.

Lindab Profile posiada przedstawicielstwa w 25 krajach Europy. Nasza siedziba główna znajduje się w Förslöv na południu Szwecji.



**Lindab Sp. z o.o.**

ul. Kolejowa 311, Sadowa

05-092 Łomianki

tel.: +48 22 489 88 00-01

fax: +48 22 751 96 67

e-mail: [info@lindab.pl](mailto:info@lindab.pl)

[www.lindab.pl](http://www.lindab.pl)

**Infolinia: 0801 667 669**