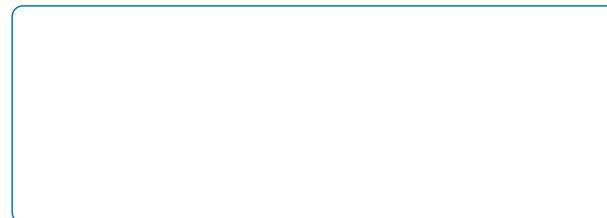


Atenție la original

Dorești să fii sigur că produsele pe care le-ai achiziționat sunt marca Lindab?

- Țiglele metalice, tabla cutată, profilele formate la rece sunt autentificate pe partea inferioară cu logo-ul Lindab și date privind lotul de fabricație, printr-un procedeu de inscripționare ink-jet.
- Tabla plană și elementele de tinichigerie sunt protejate cu o folie autoadeziva de plastic înscrispționată cu logo-ul Lindab.
- Elementele sistemului de jgheaburi și burlane sunt prevăzute cu etichete ce conțin cod de bare și numele producătorului Lindab.
- Patru dintre elementele sistemului de jgheaburi și burlane (capacul, piesa racord jgheab-burlan pentru jgheaburi semicirculare, brățara burlan cu urechi de prindere și brățara burlan pentru cui) sunt marcate prin embosare cu numele Lindab.
- Folia specială anticondens și profilele de etanșare sunt de asemenea inscripționate cu logo-ul Lindab.
- Produsele Lindab (de dimensiuni medii sau mici) sunt ambalate în cutii de carton personalizate.

Pentru detalii suplimentare privind produsele Lindab, vă rugăm să contactați partenerul din rețeaua națională de distribuție:



Lindab SRL

Șos. de Centură nr. 8,
Ștefănești de Jos - Ilfov 077175
Tel. +4021 2094 100
Fax +4021 2094 124
office@lindab.ro



www.lindab.ro



www.lindab.ro

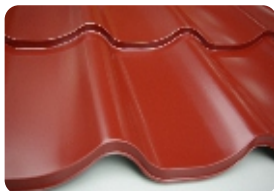
Culori

Am ales din paletarul Lindab, special pentru tine, culorile cele mai populare pentru acoperișuri: roșu închis și maro.

Stratul final de poliester de 25 micrometri (PE 25 μm) conferă strălucire acoperișului și menține culoarea ca nouă pe toată durata lui de viață.

MROS 758

RAL apropiat 3009
NCS apropiat S 5040-Y80R



MARO 434

RAL apropiat 8017
NCS apropiat S 8005-Y80R



Notă: Culorile tipografice diferă într-o oarecare măsură de culoarea țiglei metalice. Cereți mostre de culoare de la partenerii Lindab.



LTM300 - Țigla metalică
Calitate accesibilă



Țigla metalică LTM 300 este mai aproape de buzunarul tău, reprezentând o variantă economică din portofoliul de produse Lindab. Păstrând aceleași repere calitative, pentru un acoperiș complet, Lindab îți pune la dispoziție o gamă extinsă de accesorii pentru un montaj simplu și sigur.

Acoperișurile realizate cu țigla metalică LTM 300 sunt garantate 15 ani și mai mult decât atât, durata de viață, testată în condiții aspre de climă, este de peste 50 de ani.

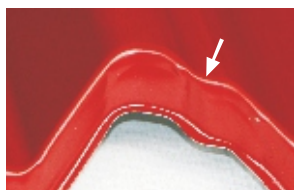
Avantaje



decupaj contur



suprapuneri invizibile



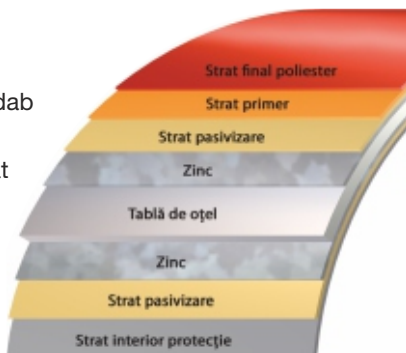
protecție capilară



marcaj de identificare

Tare ca oțelul

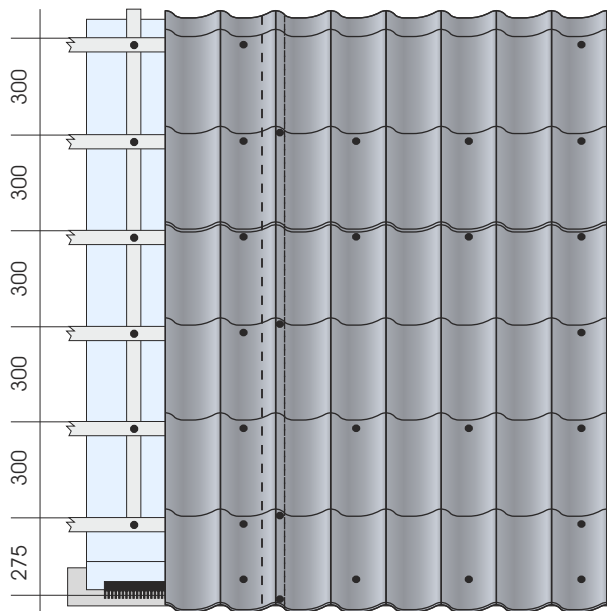
Țiglele metalice de la Lindab sunt fabricate din oțel galvanizat la cald, protejat în sistem multistrat pe ambele fețe, astfel că se comportă excelent la solicitările mecanice, nu crapă și nu se sparg. Suprafața obținută este netedă și nu reține praful sau alte impurități, care sunt îndepărtate ușor de ploaie. Stratul final pe bază de



poliester la exterior garantează o foarte bună protecție anticorozivă și conferă acoperișului un aspect lucios deosebit.

Montaj

Fixarea panourilor se face conform detaliului, folosind șuruburi autoforante tip LWT și LL2T.

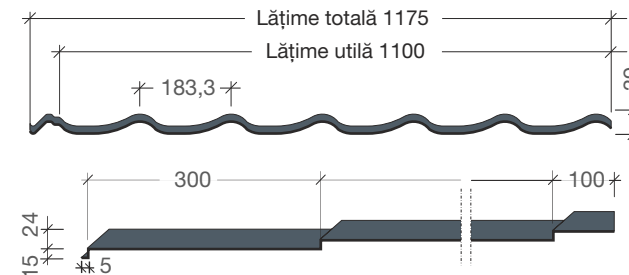


Dimensiuni standard

Țiglele metalice Lindab LTM 300 sunt disponibile în 4 dimensiuni standard, care pot fi combinate pentru a acoperi aproape orice lungime de șarpanta, fără a apela la panouri cu dimensiuni speciale.

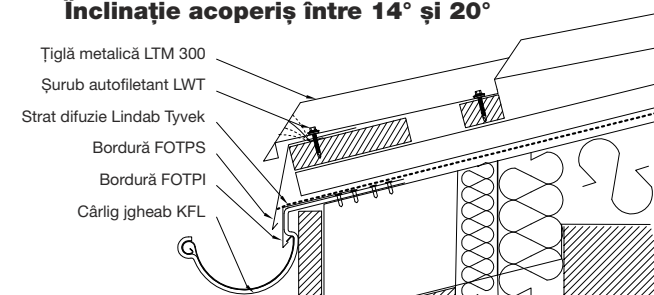
Alege lungimi standard de 700mm, 1300mm, 2200mm sau 3100mm pentru a asigura un montaj simplu și în cel mai scurt timp!

Caracteristici tehnice



Lățime utilă:	1100 mm
Lățime totală:	1175 mm
Lungime modul:	300 mm
Înălțime totală:	39 mm
Grosime tablă:	0,45 mm
Greutate:	4,05 Kg/m ²
Pantă acoperiș:	14° - 90°
Suport:	șipci lemn 30x50 mm

Înclinație acoperiș între 14° și 20°



Înclinație acoperiș între 14° și 20°

