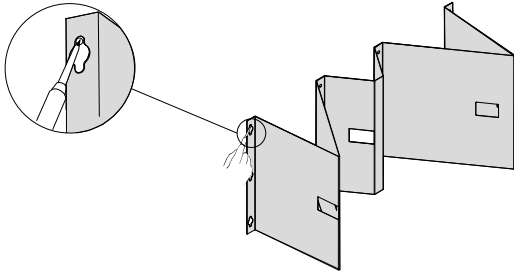


Lindab **Kanalupphängningar**

MDH – M-format kanalstöd

Monteringsanvisning

Montera kanalstöd



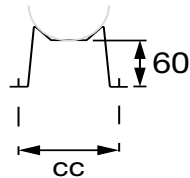
Håll kanalstödet i önskad position. Märk ut ett av nyckelhålens överkant med hjälp av en penna.

Mät och märk ut var det andra nyckelhålet ska positioneras enligt tabellen nedan. Se till så att stödet sitter rakt.

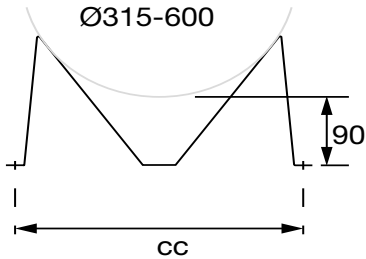
Fäst två skruvar i markeringarna, välj skruvar som är lämpliga för underlaget som stödet ska fästas i. Skruvarna ska inte skruvas hela vägen in.

Ø dim nom	cc mm
100	125
112	136
125	149
140	160
150	168
160	175
180	197
200	212
224	229
250	249
280	270
300	285
315	341
355	375
400	414
450	456
500	499
560	550
600	585
630	614
710	682
800	759
900	845
1000	931
1120	1034
1250	1149

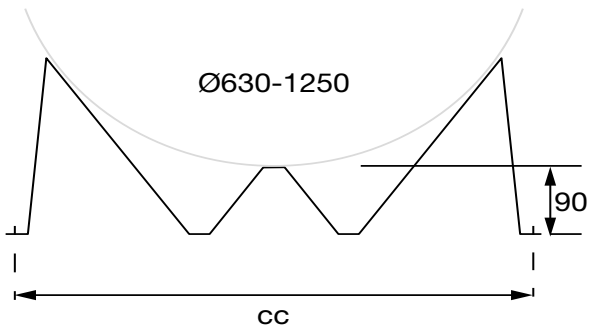
Ø100-300

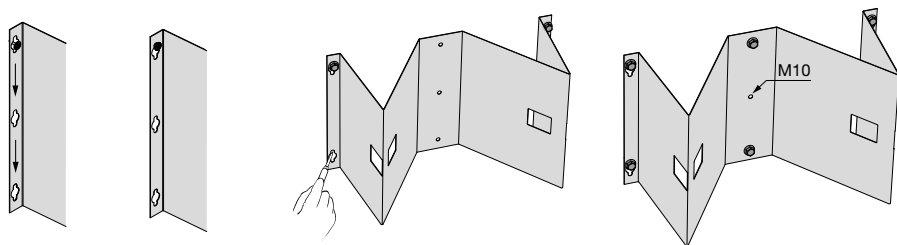


Ø315-600



Ø630-1250

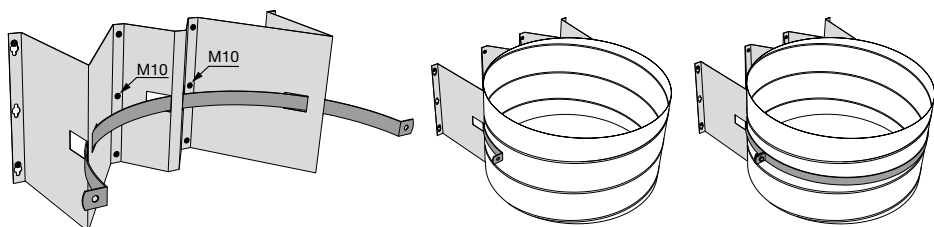




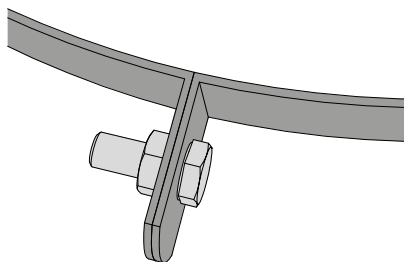
Häng stödet i de två skruvarna och markera ut de två nedre nyckelhålen och minst ett av hålen i mitten.

Fäst skruvar i markeringarna och spänn åt samtliga skruvar.

Montera kanal



Trä igenom en halva av en upphängningsbygel, UVH 30, genom stödets rektangulära hål. Håll kanalen mot stödet och fäst den andra halvan av upphängningsbygeln så att kanalen är fixerad mot stödet.

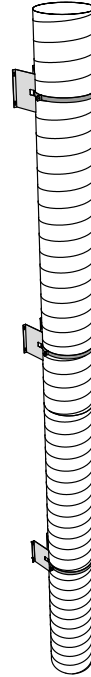


Upphängning

Varje kanal ska säkras med minst ett stöd.

Vid vertikalt montag ska den översta kanalen alltid säkras med två stöd.

Höjden på stödet är anpassat för att passa med Lindabs detaljer, både böjar, BKU och BU, och T-rör, TCPU och TCU.



För övergångar mellan olika dimensioner ska en excentrisk reducering, RLU, användas.

